

# NEUR|AÉ

## SYNTHÈSE DES TESTS RÉALISÉS

---

### \_ TESTS SUR PEAU 3D RECONSTITUÉE

Le Laboratoire de Biologie Cellulaire Sisley a travaillé avec des experts en neuro-dermatologie afin d'effectuer des tests grâce à une technique inspirée du prix Nobel de médecine 2012 (John B. Gurdon et Shinya Yamanaka, travaux portant sur la reprogrammation de cellules adultes en cellules pluripotentes): la technologie des hiPS (Human induced Pluripotent Stem cells). Cette dernière permet d'obtenir des neurones sensitifs humains, afin de pouvoir ensuite réaliser une co-culture novatrice de neurones et de cellules de la peau. Ce modèle d'évaluation permet d'accéder à des conditions d'expérimentation particulièrement réalistes.

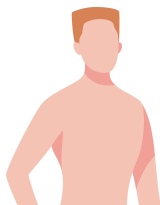
Cette méthodologie a permis, après l'application des actifs NEUR|AÉ suivie de l'induction de stress aigus et chroniques, de réaliser des mesures sur :

Les prolongements neuronaux (qui, en augmentant, améliorent la connexion peau/cerveau).

Les neuromédiateurs (qui font passer leurs différents messages au niveau cutané).

Les récepteurs des neuromédiateurs (qui ont le pouvoir d'augmenter ou de diminuer la réception de ces messages).

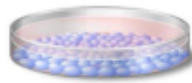
### Illustration de la méthodologie



Fibroblaste



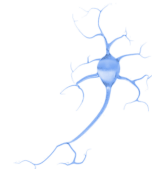
Transformation des  
cellules de la peau  
en cellules souches  
multipotentes



Cellules IPS



Différenciation de  
cellules souches en  
neurones sensoriels  
humains en culture



Neurone

---

### \_ TESTS CLINIQUES

Des tests cliniques ont été réalisés afin d'objectiver les effets des produits NEUR|AÉ sur la peau :

- . Des mesures du taux cutané des neuromédiateurs étudiés (cortisol et sérotonine) pour le Sérum.
- . Des mesures cornéométriques pour évaluer l'effet hydratant des produits NEUR|AÉ.
- . Des mesures tewamétriques pour évaluer leur effet protecteur de la barrière cutanée.

- . Des mesures chromamétriques afin d'évaluer l'effet immédiat sur les rougeurs pour le Sérums.
- . Des mesures instrumentales au Cutomètre® afin d'évaluer l'effet sur la fermeté pour la Crème Énergisante & Raffermissante en association avec le Sérums.
- . L'analyse d'empreintes cutanées par le système Quantilines afin d'évaluer l'effet lissant pour le Baume Relaxant & Lissant.
- . L'analyse d'images après acquisition photographique au Colorface® afin d'évaluer l'éclat du teint pour l'Émulsion Euphorisante & Éclat.
- . L'auto-évaluation, pratiquée afin de jauger une multitude de paramètres (fatigue des traits, finesse du grain de peau, éclat du teint...) associée à des questionnaires de satisfaction

140 hommes et femmes ont participé, au total, à des tests cliniques cutanés.

### **Synthèses des résultats cutanés :**

#### **Sérums harmonie**

-32 % Diminution du taux de cortisol cutané\*

Pour 95 % des répondants, le teint est plus frais\*\*

Pour 84 % des répondants, la peau semble déstressée, relaxée, reposée\*\*\*

95 % des répondants notent une augmentation immédiate du sentiment de bien-être\*\*\*

\* Testé ex vivo (prélèvements cutanés issus du test d'usage sur un panel de 19 femmes entre 29 et 45 ans, tous types de peaux et à la peau sensible).

\*\* Satisfaction après utilisation du Sérums matin et soir pendant deux mois (panel : 19 femmes entre 29 et 45 ans, tous types de peaux et à la peau sensible).

\*\*\* Satisfaction dès la première utilisation du Sérums (panel : 19 femmes entre 29 et 45 ans, tous types de peaux et à la peau sensible).

#### **Duo Sérums harmonie et Émulsion joie**

+87 % Éclat du teint\*

Pour 95 % des répondants, le teint est plus lumineux\*\*

Pour 91 % des répondants, la peau paraît éclatante de beauté\*\*

\* Autoévaluation dès un mois après utilisation de l'Émulsion en association avec le Sérums, matin et soir (panel : 22 femmes entre 27 et 45 ans, tous types de peaux et à la peau sensible, présentant un manque d'éclat et un grain de peau irrégulier).

\*\* Satisfaction après utilisation de l'Émulsion en association avec le Sérums matin et soir pendant deux mois (panel : 22 femmes entre 27 et 45 ans, tous types de peaux et à la peau sensible, présentant un manque d'éclat et un grain de peau irrégulier).

#### **Duo Sérums harmonie et Crème énergie**

Pour 100 % des répondants, la peau est réveillée, plus active\*

Pour 90 % des répondants, l'expression du visage retrouve son dynamisme\*

90 % des répondants déclarent : redonne du ressort, de la tonicité aux peaux fatiguées\*\*

\* Satisfaction après utilisation de la Crème en association avec le Sérums matin et soir pendant un mois (panel : 31 femmes entre 27 et 55 ans, tous types de peaux et à la peau sensible, dont 20 présentant un manque de fermeté et de tonicité).

\*\* Satisfaction dès la première utilisation de la Crème en association avec le Sérums (panel : 31 femmes entre 27 et 55 ans, tous types de peaux et à la peau sensible, dont 20 présentant un manque de fermeté et de tonicité).

#### **Duo Sérums harmonie et Baume sérénité**

+25 % Traits détendus\*

Pour 90 % des répondants, la peau est lissée\*\*

85 % des répondants déclarent : Comme après une séance de méditation, la peau paraît détendue\*\*

\* Autoévaluation après utilisation du Baume en association avec le Sérums, matin et soir pendant un mois (panel : 32 femmes entre 25 et 55 ans, tous types de peaux et à la peau sensible, dont 22 présentant des ridules).

\*\* Satisfaction après utilisation du Baume en association avec le Sérums, matin et soir pendant deux mois (panel : 32 femmes entre 25 et 55 ans, tous types de peaux et à la peau sensible, dont 22 présentant des ridules)

---

## **\_AU NIVEAU ÉMOTIONNEL**

### **1. Évaluation des parfums**

Afin d'évaluer le ressenti émotionnel associé aux parfums, et choisir le candidat qui correspond à l'émotion recherchée, nous travaillons avec une méthodologie d'évaluation qui combine des mesures obtenues par Électroencéphalogramme (Analyse des schémas d'activation cérébrale en réponse à un stimulus sensoriel) et des mesures de la vitesse d'association des réponses subconscientes des panélistes aux différents attributs analysés (IRT).

### **2. Évaluation des formules**

Pour objectiver les émotions, des tests ont été effectués afin d'observer les réactions des panélistes à deux niveaux :

. Physiologique : via les variations du rythme cardiaque et l'analyse faciale (mesure des émotions fondamentales : joie, tristesse...).

. Psychologique : grâce à des mesures implicites (activation automatique d'un réseau sémantique par les produits NEUR|AÉ) et des mesures explicites/conscientes au travers de questionnaires.

180 hommes et femmes ont participé, au total, à des tests cliniques neuroscientifiques.

#### **. Illustration utilisation du Sérum harmonie**

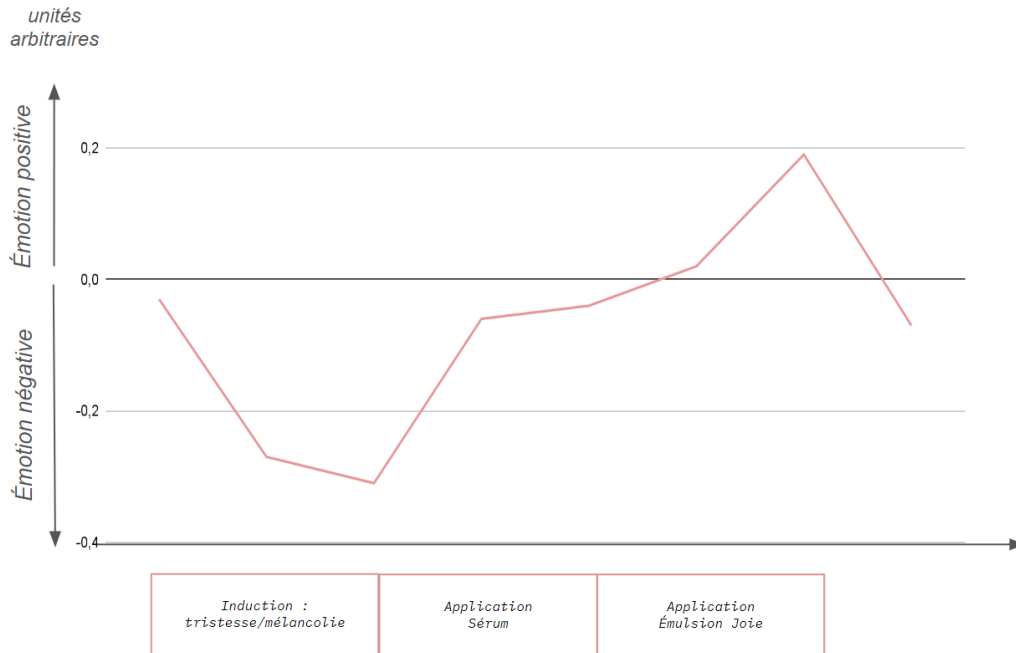
Analyse faciale - Valence émotionnelle



Panel de 45 personnes entre 25 et 45 ans (moyenne 35 ans).

L'application du Sérum rééquilibre les émotions et l'application de l'émulsion Joie induit une augmentation des émotions positives.

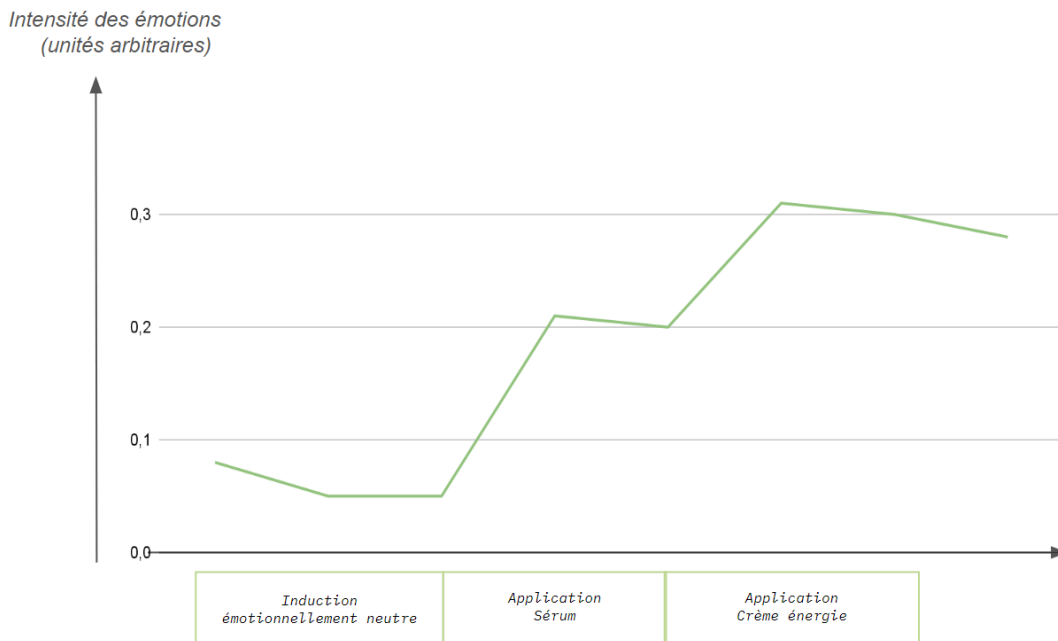
**. Illustration utilisation Duo Sérums harmonie + Émulsion joie**  
Analyse faciale - Valence émotionnelle



Panel de 45 personnes entre 25 et 45 ans (moyenne 35 ans).

L'application du Sérums rééquilibre les émotions et l'application de l'émulsion Joie induit une augmentation des émotions positives.

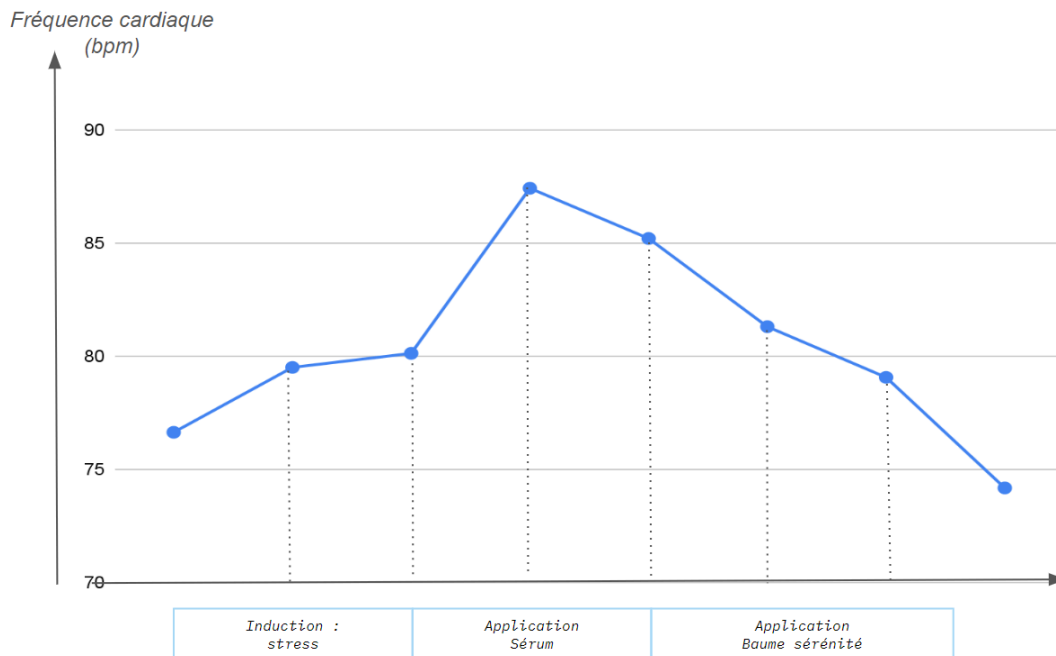
**. Illustration utilisation Duo Sérums harmonie + Crème énergie**  
Analyse faciale - Intensité émotionnelle



Panel de 45 personnes entre 25 et 45 ans (moyenne 35 ans).

L'application du Sérum induit une augmentation de l'intensité émotionnelle, augmentation renforcée par l'application de la crème Energie.

**. Illustration utilisation Duo Sérum harmonie + Baume sérénité**  
Rythme cardiaque



Panel de 45 personnes entre 25 et 45 ans (moyenne 35 ans).

L'application du Sérum induit un pic puis amorce une diminution du rythme cardiaque, diminution qui s'intensifie par l'application du Baume sérénité traduisant un état de relaxation.

---

NEUR|AÉ s'inscrit dans une quête de bien-être global. Ses produits agissent sur un plan uniquement cosmétique, au niveau cutané, dans le but d'améliorer l'apparence de la peau.